

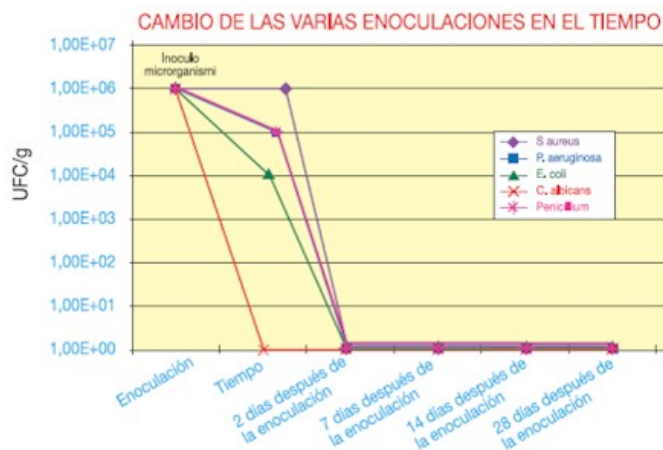
CHALLENGE TEST

El **dossier de información técnico** debe incluir estudios de estabilidad y eficacia de los productos cosméticos. Estos ensayos requieren un estudio previo del producto, que se trata con el fabricante, para elaborar un correcto plan de trabajo adecuado al producto. Entre los diversos ensayos a realizar, se debe valorar la eficacia de la composición química del cosmético para inhibir el crecimiento bacteriano y asegurar la calidad microbiológica del producto durante su vida útil, conocido como **CHALLENGE TEST**.

Estos ensayos acelerados de predicción de estabilidad microbiológica, se realizan con cepas cuantificadas de la colección universal WDCM de varios microorganismos según procedimiento ISO 11930:2012 y FDA.

El challenge test completo, incluye :*Aspergillus niger-brasiliensis, Candida albicans, Pseudomonas aeruginosa, Burkholderia cepacia, Citrobacter freundii, Escherichia coli, Staphylococcus aureus..*

Dichos ensayos son realizados en varios ciclos, tras la inoculación de las cepas, generalmente 2, 7, 14 y 28 días, y se valora a posteriori la predicción o el riesgo.



COSMETICS QUALITY CONTROL le sugiere, que estos test sean complementados con estudios de estabilidad mecánica, Estabilidad térmica, Estabilidad a la luz, concentración de principio activo, ph, viscosidad..... y sobre todo un estudio organoléptico final, que garantizará las condiciones optimas de su producto. **Consúltanos!!!!**